

# B AC Motors

2 Pole Motor 150W(□ 90mm)

# 150W

2 Pole Motor  
150W(□ 90mm)

## Motor 사양

Model		Output W	Voltage V	Frequency Hz	Poles	Duty	Starting Torque		Rated Load			Capacitor μF / VAC	
Lead Wire Type	Terminal Box Type						kgfcm	N.m	Speed r/min	Current A	Torque kgfcm N.m		
9IDD3(G)-150F-A	9IDD3(G)-150F-AT	150	3φ 220	50	2	Cont.	13.91	1.391	2700	0.83	5.41	0.541	-
				60			11.08	1.108	3200	0.75	4.57	0.457	
				50	2	Cont.	14.97	1.497	2700	0.91	5.41	0.541	
				60			11.97	1.197	3200	0.80	4.57	0.457	
9IDD4(K)-150F-A	9IDD4(K)-150F-AT	150	3φ 380	50	2	Cont.	14.38	1.438	2700	0.44	5.41	0.541	-
				60			11.48	1.148	3200	0.41	4.57	0.457	
				50	2	Cont.	15.59	1.559	2700	0.49	5.41	0.541	
				60			12.56	1.256	3200	0.43	4.57	0.457	
9IDD5(L)-150F-A	9IDD5(L)-150F-AT	150	3φ 415	50	2	Cont.	14.02	1.402	2700	0.44	5.41	0.541	-
				60			11.27	1.127	3200	0.40	4.57	0.457	
				50	2	Cont.	15.52	1.552	2700	0.48	5.41	0.541	
				60			12.51	1.251	3200	0.44	4.57	0.457	

1) 모터 모델명 \* 자리에는 전압코드가 들어갑니다.

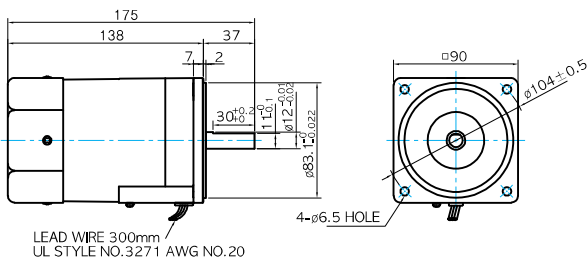
2) 전압코드 G, K, L은 TP(Thermal Protector) 부착 사양입니다.

3) 상삼 380V~440V 모터에서는 인버터 사용을 할 수 없습니다. 인버터 사용시 권선의 절연이 열화되어 모터가 파손될 수 있습니다.

## Dimensions

### LEAD WIRE TYPE

● MOTOR MODEL: 9IDD□-150F-A (GENERAL FAN)

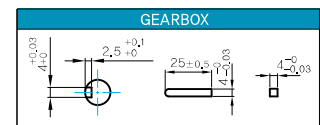


LEAD WIRE 300mm  
UL STYLE NO. 3271 AWG NO. 20

### MOTOR OUTPUT SHAFT

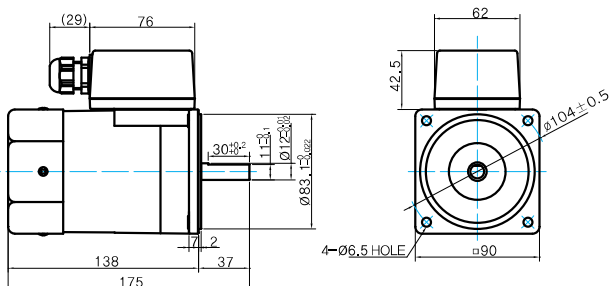
MODEL	SPEC
D-CUT TYPE	
KEY TYPE	

### KEY SPEC



### TERMINAL BOX TYPE

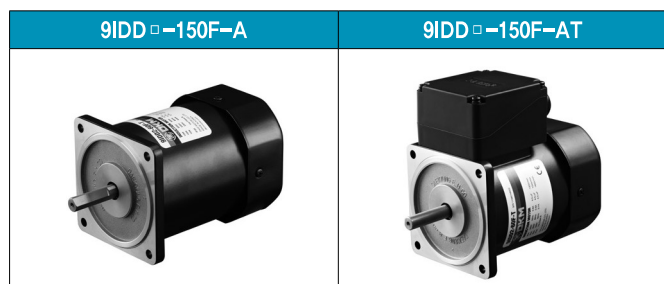
● MOTOR MODEL: 9IDD□-150F-AT (GENERAL FAN)



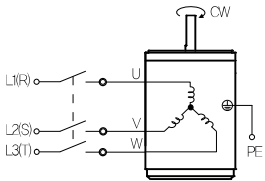
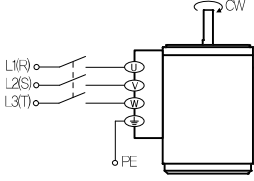
### WEIGHT

PART	WEIGHT(Kg)
MOTOR	3.05

## Motor Images



## 결선도

Lead Wire Type	Terminal Box Type
 <p>                     * 반시계(CCW)방향:                      R, S, T 중 2선을 변경하면                      반시계 방향으로 회전합니다.                 </p>	 <p>                     * 반시계(CCW)방향:                      R, S, T 중 2선을 변경하면                      반시계 방향으로 회전합니다.                 </p>

- 1) 회전방향은 모터 축 측에서 본 방향을 나타냅니다.
- 2) CW는 시계방향, CCW는 반시계방향입니다.